



Blue Current



U:MOVE



Geschikt om
slim en flexibel te laden



Makkelijk en simpel
te bedienen



Veilig en robuust
laadpunt

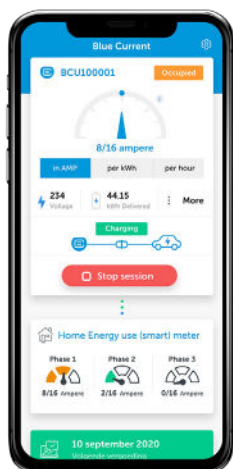


*Laad het aan de
U:MOVE over!*

U:MOVE



Kies voor **wandmontage**
of ga voor een **laadpaal (enkel of dubbel)**

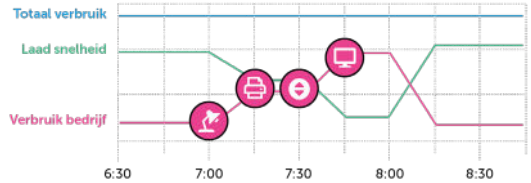
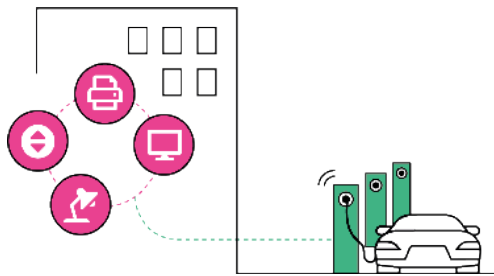


Met heel veel inzichten!



Ff appen?

Wij helpen jou graag met het ideaal opladen van jouw auto. Hoe? Door het gebruik van onze app!



Dynamic Load Balancing

Voeg toe als optie

Efficiënt omgaan met je stroom en vermogen!

- ✓ **Load balancing:** het ingestelde maximumvermogen verdelen over een groep laadpunten.
- ✓ **Dynamic load balancing:** de beschikbare stroom per tijdseenheid uitrekenen vanuit de installatie en dit verdelen over één of meerdere laadpunten.
- ✓ **Fase Draaiing:** het aansluiten van het laadpunt op een andere fase van de installatie, zodat de 1 fase auto's netjes over de 3 fasen verdeeld worden.

Een paar extra's!

Laadpaalkleven oplossen: berijder van de auto ontvangt een melding zodra de auto vol is of de ingestelde tijd voorbij is.

Prioriteit per laadpas: tekort aan stroom en hebben de accountmanagers veel afspraken? Geef ze de extra stroom in het uurtje dat ze op kantoor zijn!

Onze Producten



NanoCharge

De nieuwe
standaard



U:MOVE

Brengt je van A
naar B

Blue Current biedt abonnementen die perfect passen bij elke situatie. **Vragen?** Neem gerust contact op!